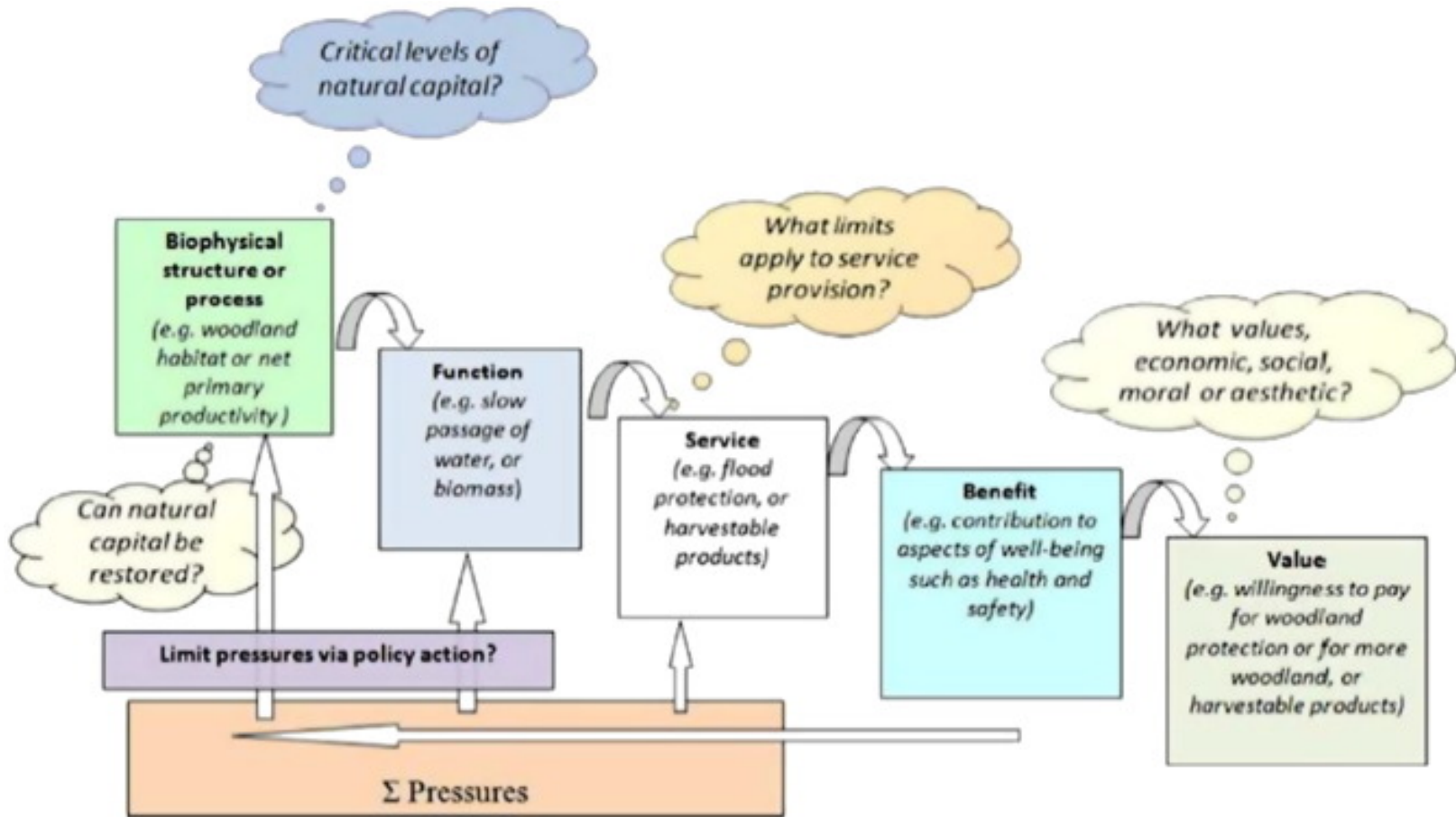


BOSSYMPOSIUM 12.05.2017

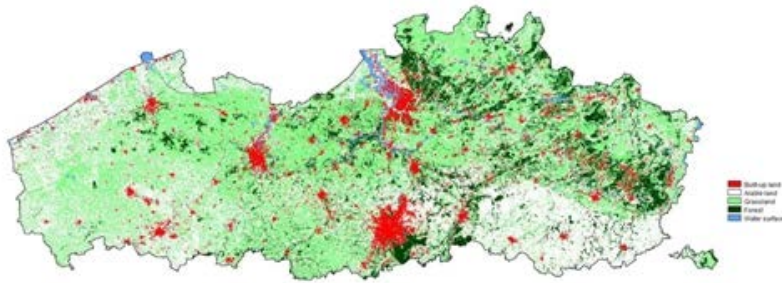
Onderzoeksagenda 'Bossen voor Mensen'

Bart Muys
(KU Leuven)

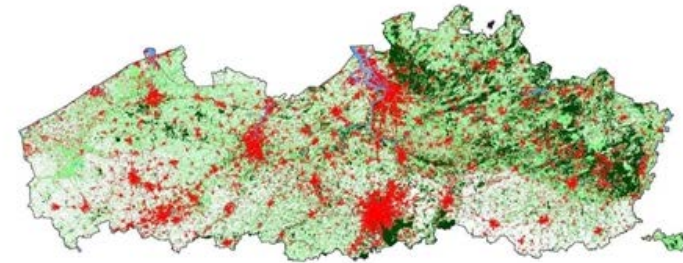
Relatie bos-natuur: ecosysteemdienstencascade (MEA 2005)



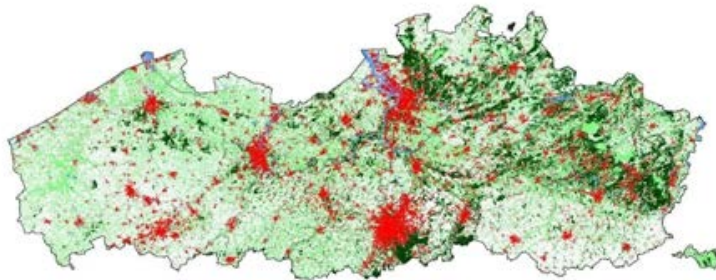
Source: Potschin, Haines-Young (2011), adapted after: Haines-Young, Potschin (2010).



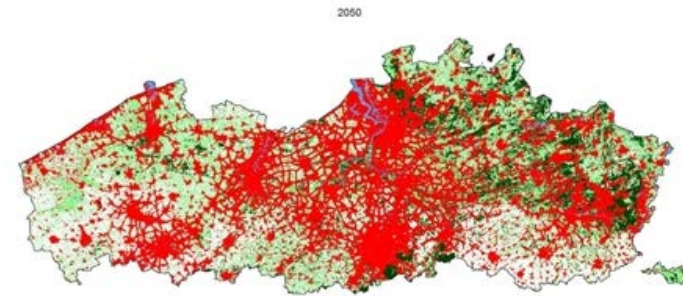
Kaart bebouwde oppervlakte in 1976



Kaart bebouwde oppervlakte in 2000



Kaart bebouwde oppervlakte in 1988



Kaart voorspelling bebouwde oppervlakte in 2050

Vlaamse context: versnippering en verstedelijking =
ideale experimentele setting voor studie van bos-mens relaties
van de 21^e eeuw

Benutten we die opportuniteit?

Een tijdlijn van capita selecta

1. de vroege tijden

1970-1987: wording van een eigen Vlaams bosbeleid, Onderzoekscentrum voor bosbouw, bosbedrijfsvoering en bospolitiek RUG (prof. Van Miegroet)

1980?-1996? Werkgroep Sociale en Economische Betekenis van het Bos (Van Miegroet, Lust, Dua e.v.a.): ontwerp Bosdecreet, studies recreatieve functie van bos

1988-2003 Labo voor Bosbouw Ugent (prof. Lust), bospolitieke thema's: Bosdecreet, eerste surveys bij boseigenaren, stadsbosontwikkeling (met VBV)

Experiences with participatory approaches in the forestry field in Flanders

LUST, N.

Laboratory of Forestry, Ghent University, Geraardsbergsesteenweg 267, 9090 Melle, Belgium
Tel. ++32/9/2522113, fax ++32/9/2525466, e-mail: noël.lust@rug.ac.be

Silva Gandavensis (2001)

Abstract

Participation into the forestry decision making is in Flanders not to be considered as a real new fact. A number of important forestry topics can be mentioned; whereby participation played a role: (1) forest legislation and forest policy; (2) management plans; (3) National Forest Plan; (4) criteria for sustainable forestry; (5) the Spatial Structure Plan Flanders; (6) establishment of urban forests.

Forestry (2002)

A methodology to select the best locations for new urban forests using multicriteria analysis

B. VAN ELEGEM¹, T. EMBO², B. MUYS³ AND N. LUST⁴

¹ Flemish Forest Administration, Albert II laan 20, bus 8, 1000 Brussels, Belgium

² Cabinet of the Flemish Minister of the Environment, Emile Jacqmainlaan 20, B-1000 Brussels, Belgium

³ Laboratory for Forest, Nature and Landscape Research, Katholieke Universiteit Leuven, Vital Decosterstraat 102, B-3000 Leuven, Belgium

⁴ Laboratory of Forestry, University of Ghent, Geraardsbergse Steenweg 267, B-9090 Gontrode, Belgium

Benutten we die opportuniteit?

Een tijdlijn van capita selecta

2. Sociologische onderbouwing

2005: PhD Ann Van Herzele (Wageningen Universiteit)

'A tree on your doorstep, a forest in your mind' :
greenspace planning at the interplay between
discourse, physical conditions, and practice

Thesis · May 2005

Source: OAI ·

Thesis for: PhD in Social Sciences, Advisor: Cees van Woerkum

2008: PhD Peter Van Gossum (UGent i.s.m. Wageningen Universiteit) Prospects for
regulative improvements in forest policy in the Low Countries.

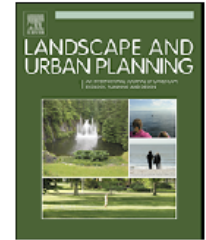


ELSEVIER

Contents lists available at [ScienceDirect](http://www.sciencedirect.com)

Landscape and Urban Planning

journal homepage: www.elsevier.com/locate/landurbplan



Typology building for owner-specific policies and communications to advance forest conversion in small pine plantations

[Ann Van Herzele](#)^{a,*}, [Peter Van Gossum](#)^b

^a *Department of Human Ecology, Free University of Brussels, Laarbeeklaan 103, B-1090 Brussels, Belgium*

^b *Department of Forest and Water Management, Ghent University, Geraardsbergsesteenweg 267, B-9090 Melle, Belgium*

Benutten we die opportuniteit?

Een tijdlijn van capita selecta

3. Interdisciplinariteit

Sinds 3 decennia: menselijke ecologie VUB

2007: KU Leuven dept. Aard- en Omgevingswetenschappen, fysisch samenbrengen van bosbouw met o.a. bio-economie, sociale geografie, toerisme laat interdisciplinair werk rond bosthema's toe, vooral internationale insteek

2010? INBO Natuur en Maatschappij

Recent: VITO, ILVO, UGent,...

News

Apr 13, 2017

SAFARI researchers (Pieter Moonen and Bruno Verbist) publish article on drivers of deforestation in DRC

Moonen, P.C.J., Verbist, B., Schaepherders, J., Bwama Meyi, M., Van Rompaey, A., Muys, B., 2016. Actor-based identification of deforestation drivers paves the road to effective REDD+ in DR Congo. *Land Use Policy* 58, 123–132. doi:10.1016/j.landusepol.2016.07.019

Behoud en beheer van bossen voor duurzame ontwikkeling: waar wetenschap en beleid elkaar ontmoeten

Visietekst werkgroep Metaforum Leuven, voorgesteld op het symposium Forests2011 van 24 november 2011

Samenstelling werkgroep:

Coördinator: Bart Muys, Bosécologie en -beheer

Wouter Achten, Duurzaamheid

Bruno Verbist, Bossen en klimaatverandering

Raf Aerts, Bosécologie

Vincent Kint, Bosbeheerplanning

Martin Hermy, Plantécologie

Julie Poppe, Antropologie

Axel Marx, Global Governance

Jos Van Crshoven, Land- en informatiebeheer

Kris Verheyen, Bosécologie en -beheer, Universiteit Gent

Johan De Tavernier, Theologische ethiek

Josef Fanta, Bosécologie, Universiteit van Zuid-Bohemen

Anton Van Rompaey, Geografie

Liesbet Vranken, Milieueconomie

Stefaan Dondeyne, Bodembeheer

Lutgart Lenaerts, Bodembeheer en antropologie

Gert-Jan Nabuurs, Bosbeleid, European Forest Institute

Metaforum Leuven

www.kuleuven.be/metaforum



2011 Interdisciplinair rapport Internationaal Bossenjaar:

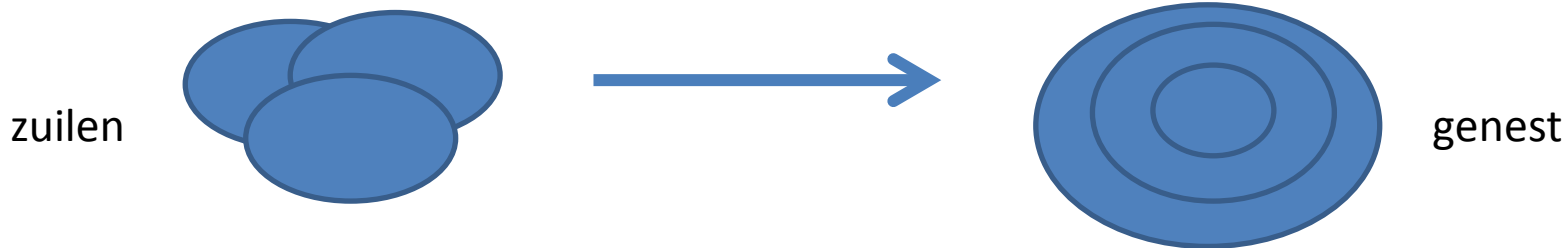
- Wetenschappelijke doorbraken
- Verdere onderzoeksagenda
- Beleidsaanbevelingen

siteit
rpen



Methoden in Vlaams onderzoek naar bossen en mensen

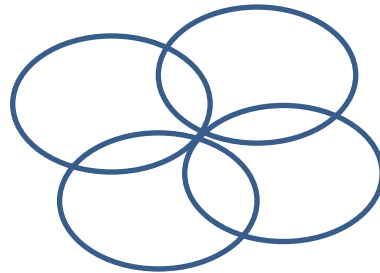
- **Duurzaamheidsconcept**



- **Disciplines**

Ecologie
(observatie,
experiment, model)

Economie
(surveys, valuatie,
Choice modelling)

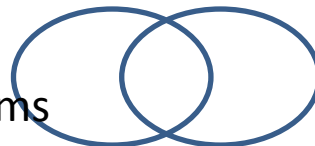


Sociologie
(interviews,
Groepsgesprekken, actie-onderzoek)

Anthropologie
(life histories)

- **Scholen**

Complex
Social-ecological systems
(Holling, Folke)



Regulation theory
(Moelaert, Swyngedouw)

Social Science Citation Index (Thomas Reuters)

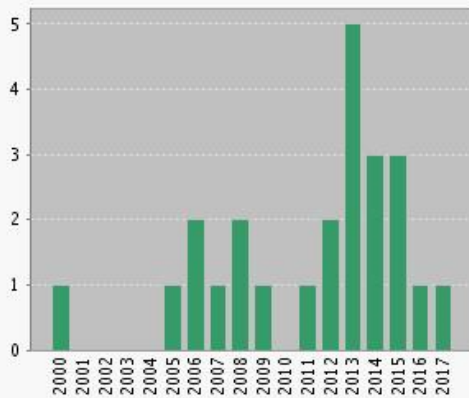
Citation Report: 24

(from Web of Science Core Collection)

You searched for: TOPIC: (forest) AND TOPIC: (flanders) ...More

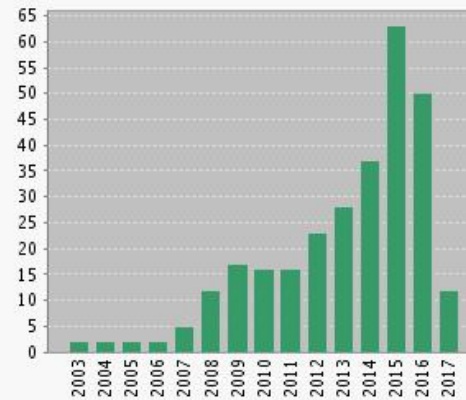
This report reflects citations to source items indexed within Web of Science Core Collection. Perform a Cited Reference Search to include citations to items not indexed within Web of Science Core Collection.

Published Items in Each Year



The latest 20 years are displayed.

Citations in Each Year



The latest 20 years are displayed.

Results found: 24

Sum of the Times Cited [?]: 287

Sum of Times Cited without self-citations [?]: 258

Citing Articles [?]: 252

Citing Articles without self-citations [?]: 238

Average Citations per Item [?]: 11.96

h-index [?]: 11

Besluit: Menswetenschappen over het Vlaamse bos zijn jong en groeiend, maar nog redelijk beperkt

Clusters

Bossen voor mensen

12	Volksgezondheid	8	
13	Psycho-economische benadering voor eigenaars	9	
14	Psychologie van de burger	9	
15	Openstelling van bossen	10	

Kennisvragen

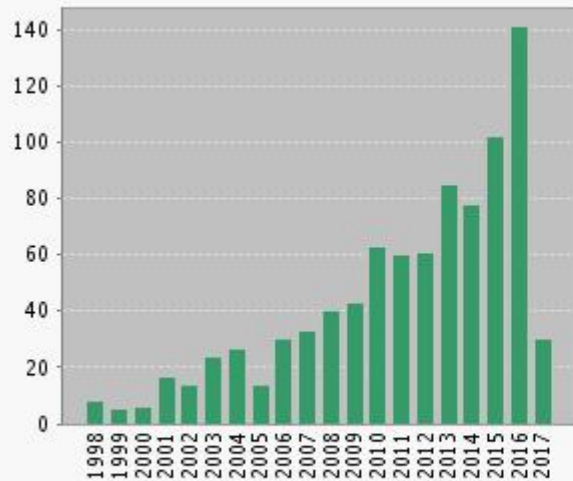
12. Volksgezondheid

"Dokter bos": in dit cluster wordt kennis opgebouwd over de relatie tussen bos en volksgezondheid.

Nr	Kennisvragen ter illustratie	Argumentatie van de kennisvragen
38	Wat zijn de noden vanuit de gezondheidssector naar bos?	Dit is een maatschappelijk verhaal. Het antwoord op deze vraag is belangrijk om de vraagzijde rond volksgezondheidseffecten te definiëren.
39	Welke gezondheidsaspecten zijn verbonden aan bos?	Het is belangrijk om de gezondheidsaspecten van bos beter te omschrijven en eventueel te kwantificeren: het maakt een aangepast beheer en gericht beleid mogelijk.
40	Welk beheer en inrichting van bossen zijn nodig om de gezondheidseffecten te optimaliseren? Hoe speel je daar als beheerder maximaal op in?	Kennis van de nodige beheermaatregelen is nodig om het gewenste effect te verkrijgen en ook om afwegingen tussen functierealisaties te maken.
41	Hoeveel besparen we op de sociale zekerheid wanneer we investeren in meer en beter bos?	Dit is een macro-economisch gegeven. De meerwaarde ligt in het feit dat, eens concreet gemaakt wordt welke gezondheidsaspecten een bos biedt (vorige vraag) en welke besparingen dit kan opleveren, er een onderhandelingsbasis is om financieel te laten bijdragen aan deze ecosysteemdienst.

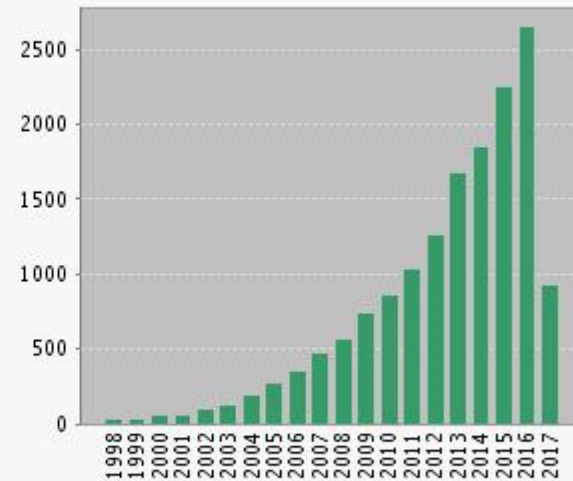
WoS: “forest” or “tree” AND “human health”

Published Items in Each Year



The latest 20 years are displayed.
[View a graph with all years.](#)

Citations in Each Year



The latest 20 years are displayed.
[View a graph with all years.](#)

Fijn stof

Multilayered Modeling of Particulate Matter Removal by a Growing Forest over Time, From Plant Surface Deposition to Washoff via Rainfall

Thomas Schaubroeck,^{*,†} Gaby Deckmyn,[‡] Johan Neiryndck,[§] Jeroen Staelens,^{||} Sandy Adriaenssens,[⊥] Jo Dewulf,[†] Bart Muys,[#] and Kris Verheyen[∇]

[†]Research Group ENVOC, Ghent University, Coupure Links 653, B-9000 Ghent, Belgium

[‡]Research Group of Plant and Vegetation Ecology, University of Antwerpen, Universiteitsplein 1, B-2610 Antwerp, Belgium

[§]Research Institute for Nature and Forest, Gaverstraat 4, B-9500 Geraardsbergen, Belgium

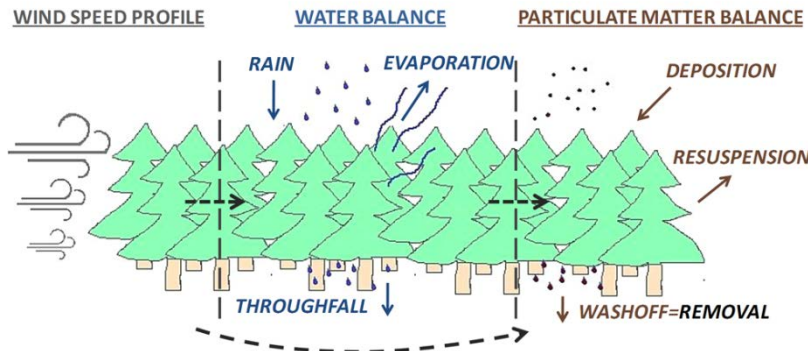
^{||}Flemish Environment Agency, Kronenburgstraat 45, B-2000 Antwerp, Belgium

[⊥]Belgian Interregional Environment Agency, Kunstlaan 10-11, B-1210 Brussels, Belgium

[#]Division Forest, Nature and Landscape, Department of Earth and Environmental Sciences, University of Leuven, Celestijnenlaan 200E-2411, B-3001 Leuven, Belgium

[∇]Forest & Nature Lab, Ghent University, Geraardsbergsesteenweg 267, B-9090 Gontrode, Belgium

MODEL FOR PARTICULATE MATTER REMOVAL BY FORESTS



Fijn stof

Thomas Schaubroeck wint Publieksprijs Eos Pipet

(23-11-2015) Thomas Schaubroeck (vakgroep Duurzame Organische Chemie en Technologie) heeft op zondag 22 november 2015 de Publieksprijs van de Eos Pipet gewonnen.

Thomas sleepte de award in de wacht voor zijn studie naar de gezondheidswinst van bossen. Hij berekende dat grove dennen in Vlaanderen jaarlijks 260 ton fijn stof uit de lucht halen.

- 31 kg PM2.5 gecapteerd per jaar en per ha
- 25% daarvan uitgewassen
- Vertegenwoordigt besparing op de gezondheidszorg van 1000€/ha/jaar
- Vlaamse dennenareaal elimineert 260 ton/jaar = 40 miljoen besparing per jaar

Popul Environ (2012) 34:171–193

DOI 10.1007/s11111-011-0153-1

ORIGINAL PAPER

Linking green space to health: a comparative study of two urban neighbourhoods in Ghent, Belgium

[Ann Van Herzele](#) • Sjerp de Vries

Kennisvragen

13. Psycho-economische benadering voor eigenaars

Welke zijn de drempels en stimuli voor boseigenaars om mee het nieuwe bosbeleid te realiseren?

Nr	Kennisvragen ter illustratie	Argumentatie van de kennisvragen
42	Wat leeft onder boseigenaars: hoeveel personen zijn er betrokken, welke kennis is aanwezig bij deze groep? In kaart brengen.	Op basis van deze kennis de beleidsinstrumenten optimaliseren die eigenaars moeten motiveren om mee te werken aan de Vlaamse bosdoelen.
43	Wat zijn de drijfveren van private eigenaars om hun bos open te stellen?	Inzicht in de drijfveren kan leiden tot een beter beleid om eigenaars aan te moedigen om hun bos open te stellen.
44	Welke instrumenten zouden moeten worden ontwikkeld om (private) eigenaars te stimuleren om vooropgestelde productdoelen te helpen realiseren?	Kennis nodig om een gepast beleid te ontwikkelen om de eigenaars te stimuleren
45	Hoe kunnen de instrumenten om boseigenaars te stimuleren gefinancierd (zelffinanciering, subsidies, ...) en geëvalueerd worden?	De budgetten zijn beperkt. Dit onderzoek kan helpen om keuzes te maken.
46	Hoe kunnen private eigenaars vergoed worden voor de niet-vermarktbaar ecosysteemdiensten die ze leveren aan de maatschappij?	In een verstedelijkt gebied als Vlaanderen neemt het belang van het aandeel niet-vermarktbaar ecosysteemdiensten steeds verder toe. Dit zal de rentabiliteit van het bosbeheer op termijn mee bepalen.
47	Wat zijn de voor- en nadelen van het versnipperd privaat bosbezit in Vlaanderen?	Het ontwikkelen van beleidsinstrumenten om de oppervlakte bos per private eigenaar te laten evolueren i.f.v. efficiënt bosbeheer.

Perceptie/adoptie bosbeheerders/boseigenaren

Policy Sci (2013) 46:63–81
DOI 10.1007/s11077-012-9157-7

**“My forest, my kingdom”—Self-referentiality
as a strategy in the case of small forest owners coping
with government regulations**

Ann Van Herzele • Noelle Aarts

- Top down aanpak van overheid voelt aan als een bedreiging
- Leidt tot weerstand bij elk nieuw overheidsinitiatief
- Bosgroepen verzachten de onmacht maar versterken de kloof

Perceptie/adoptie bosbeheerders/boseigenaren

If you want to truly understand
something, try to change it.
Kurt Lewin

Ingeburgerde boomsoorten integreren
in het sociaal-ecologisch systeem bos
op droge zandgronden

1^{ste} mondelinge presentatie voor de
Begeleidingscommissie

Bart Nyssen
2017-2023

Projectdoel en onderzoeksvraag

Projectdoel

- Doorbreken van de bestrijdingshegemonie
- t.a.v. ingeburgerde exotische boomsoorten
- in bossen op zandgronden
- in België en Nederland.

Aanpak

Ontwikkelen en gelijktijdig uitvoeren van veranderingsstrategie (actieonderzoek)

Onderzoeksvraag

Hoe kan het hegemoniale regime

- ingeburgerde geïntroduceerde boomsoorten moeten bestreden worden -
vervangen worden zodanig dat bosbeheerders deze boomsoorten in hun beheer
kunnen integreren.



Kennisvragen

14. Psychologie van de burger

Dit cluster handelt over de interactie van de maatschappij (burgers) met het bos en is erop gericht om het draagvlak te verhogen.

Nr	Kennisvragen ter illustratie	Argumentatie van de kennisvragen
48	Hoe kunnen we het maatschappelijk draagvlak voor bosbeheer vergroten?	Duurzame houtproductie in Vlaanderen is enkel mogelijk wanneer het maatschappelijk draagvlak hiervoor terug voldoende hoog wordt. Dit situeert zich op 2 niveaus: - "vervreemding" van bevolking in relatie tot bomen kappen - draagvlak bij andere sectoren die natuurlijke partners kunnen zijn (jagers, landbouwers, beleidsmakers)

Eur J Wildl Res (2015) 61:539–555

DOI 10.1007/s10344-015-0925-5

ORIGINAL PAPER

Wildlife comeback in Flanders: tracing the fault lines and dynamics of public debate

[Ann Van Herzele](#)¹ · [Noelle Aarts](#)^{2,3} · [Jim Casaer](#)⁴

Kennisvragen

15. Openstelling van bossen

Dit cluster is een concretisering van het vorige: openstelling is een case met een grote maatschappelijke vraag.

Nr	Kennisvragen ter illustratie	Argumentatie van de kennisvragen
49	Waar zitten maatschappelijke behoeften rond openstelling?	Analyse van de vraagzijde rond openstelling

- MOONS, E., EGGERMONT, K., HERMY, M. en PROOST, S. (2000), Economische waardering van bossen - een case-study van Heverleebos-Meerdaalwoud. Garant, Leuven, 356p.
- Nog heel wat andere case studies uitgevoerd door ANB (kan info beschikbaar gesteld worden?)
- Tekort aan choice experiments en echte terreinexperimenten.

Conclusies

- Vlaamse menswetenschappen in relatie tot bos zijn nog geen world class, maar hebben die potentie (kennis en methodologie staan op punt)
- Daartoe is structuur, overleg en samenwerking nodig tussen partners uit onderzoek en praktijk
- Partnerschappen ontwikkelen buiten het bos (preventieve geneeskunde, toerisme, stedebouw) en buiten Vlaanderen
- Grotere onderzoeksinspanning zal leiden tot meer sociale innovatie (minder lock-in)
- Dat zal leiden tot meer en beter bos in Vlaanderen en tot opportuniteiten in het buitenland